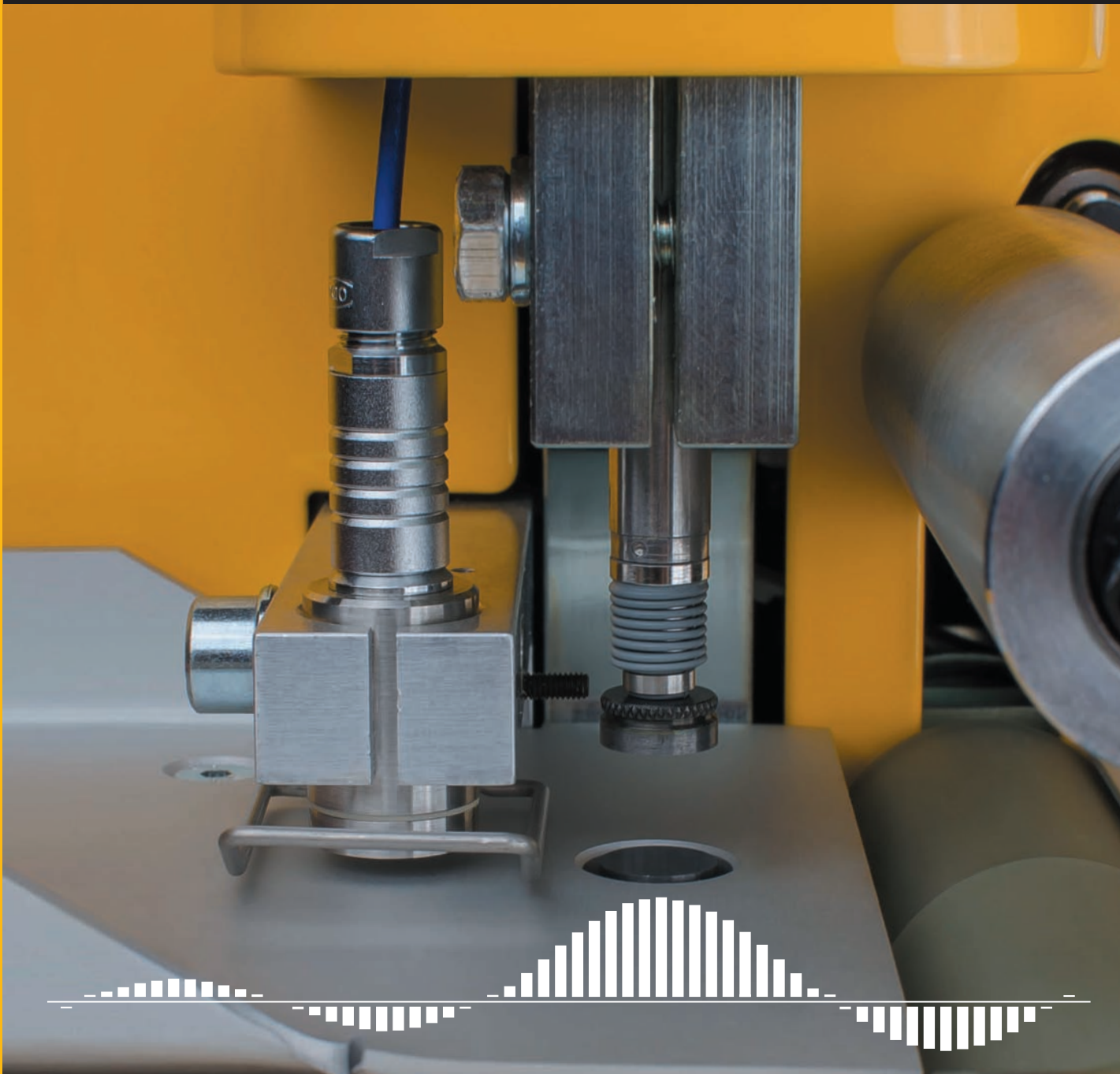


KONTAKTFREUDIG



PRO-LAB

DICKENMESSUNG MIT *PRO-LAB II*

**ABSOLUT ODER KAPAZITIV
ANPASSUNGSFÄHIG
ZUVERLÄSSIG**



PLASTCONTROL

DICKENMESSUNG MIT **PRO-LAB II**

Das **PRO-LAB II** ist mit einem Taster zur Absolutmessung von Folienprofilen gemäß den Normen DIN 533370/ISO 4593/ASTM-D 6988-08 ausgestattet.

Auf Wunsch kann das Gerät auch in einem kontinuierlichen Modus betrieben werden. Dazu wird zusätzlich ein kapazitiver Sensor eingesetzt.

Für die Analyse der Dickenverteilung wird ein Folienstreifen in die Haltevorrichtung des Systems eingelegt. Die Messwert-Erfassung erfolgt über einen Tastkopf, der in wählbaren Abständen die Messung automatisch durchführt. Der schrittweise Vorschub des Folienstreifens wird durch einen wartungsfreien Schrittmotorantrieb gewährleistet.

Um ein seitliches Verlaufen unterschiedlich breiter Folienstreifen zu vermeiden, ist die im Neigungswinkel regulierbare Führungsrolle am Einlauf des Gerätes zu verwenden.

Zur Systemkomplettierung kann eine Ausrüstung für die Folienstreifen-Aufnahme optional geliefert werden, damit die Folie nicht frei unterhalb des Gerätes hängt oder auf dem Boden aufliegt und Schmutz aufnimmt. Leichte Verunreinigungen werden durch eine am Einlauf befindliche Vorrichtung entfernt. Der Einsatz von handelsüblichen Anti-Statik-Tüchern ist notwendig.

Bei klebrigen Folienoberflächen ist diese Vorrichtung nicht verwendbar.



Abb. oben: PRO-LAB II (Basisausstattung)

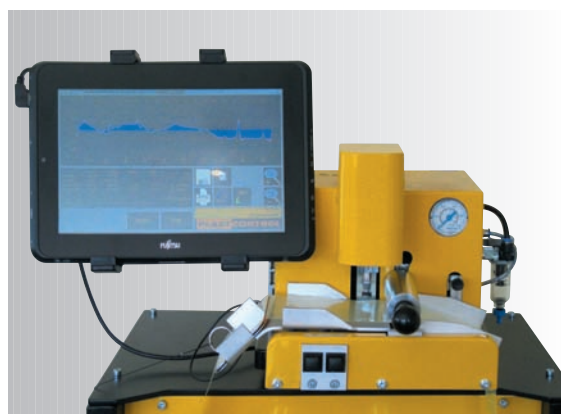
Das System PRO-LAB II verfügt über eine serielle Schnittstelle und kann von einem kundeneigenen PC ausgelesen werden. Das umfangreiche Softwarepaket basiert auf Windows und verfügt über eine bedienerfreundliche Oberfläche, die eine professionelle Profilanalyse ermöglicht.



Anhand von aussagekräftigen Profil-Graphiken, Mittelwerten, Maximal- und Minimalwerten wird die Abweichung von den vorgewählten Sollwerten leicht erkannt. Diese Mess-Ergebnisse können mit Produkt- oder Auftragsnummern dokumentiert, archiviert oder protokolliert werden.

Abb. links: PRO-LAB II mit Folienstreifen-Aufnahmevorrichtung (Sonderausstattung)

Abb. unten: PRO-LAB II mit Display (Sonderausstattung)



PRO-LAB II

EINFACH BEDIENEN!

GRAPHISCHE DARSTELLUNG

- Kreis-Profil 1
- Linear-Profil 2
- Fourier Frequenz-Analyse 3
- einstellbare Sigma-Darstellung (1, 2 oder 3 Sigma)
- min./max. mittlere Dicke

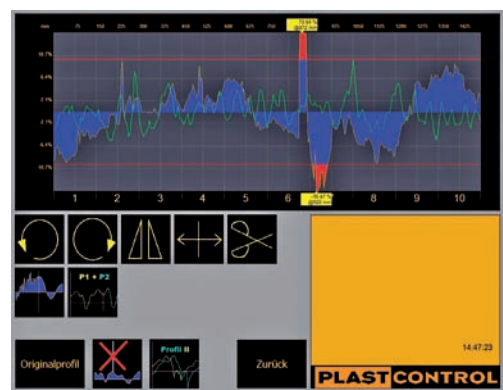
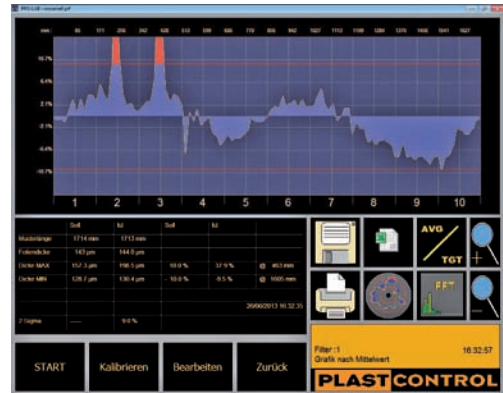
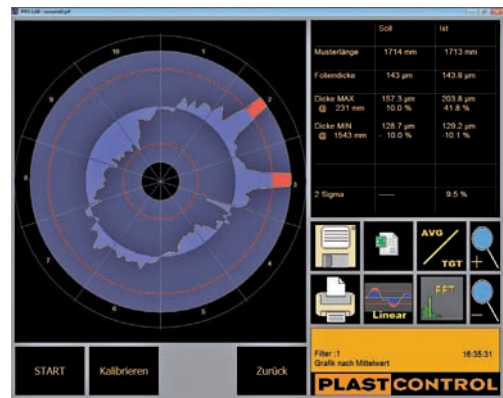
BENUTZER-WERKZEUGE

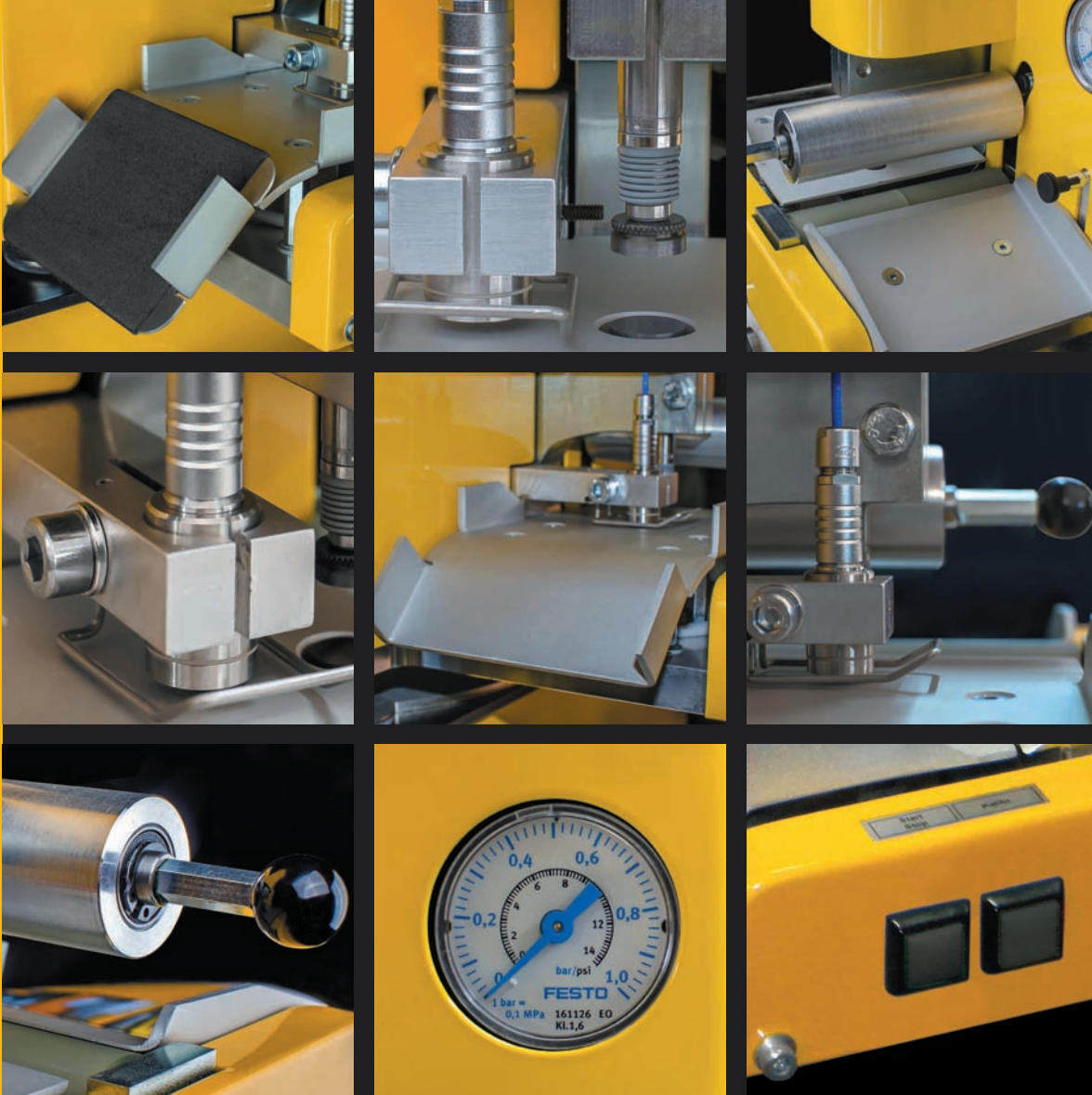
- Graphik-Anpassung 4
- Profil-Spiegelung
- Profil-Verschiebungen
- variable Profil-Filterung
- automatische oder manuelle Spike-Beseitigung
- automatische Schlupf-Kompensation
- serielle Schnittstelle zur Bedieneinheit
- USB-Schnittstelle zur Profil-Speicherung

TECHNISCHE DATEN

- Messbereich: 10-400 μ
- Messauflösung: $\pm 0,1 \mu$
- Messpunkt: 9 mm \varnothing
- Filmmusterbreite: 60 - 90 mm
- Luftanschluss: 4-8 bar
- Netzanschluss: 115-240 VAC

Abb. unten: PRO-LAB II mit Folien-Container (Sonderausstattung)





PLAST-CONTROL GMBH WALTER-FREITAG-STR. 15 · 42899 REMSCHEID · GERMANY
 TEL. +49 (0)2191-9480-0 · FAX +49 (0)2191-9480-49
 WWW.PLASTCONTROL.DE · INFORMATION@PLASTCONTROL.DE

PLAST-CONTROL LTD. UNIT 17, LEEWARD ROAD · ASHTON-PRESTON · LANCASHIRE PR2 2TE · GREAT BRITAIN
 TEL. +44 1772 769963 · FAX +44 1772 736357
 WWW.PLASTCONTROL.CO.UK · ADMIN@PLASTCONTROL.CO.UK

PLAST-CONTROL INC. 65 PARKER STREET, UNIT 10 · NEWBURYPORT, MA 01950 · USA
 TEL. +1 978 462 0306 · FAX +1 978 462 1425
 WWW.PLASTCONTROL.NET

PLAST-CONTROL ASIA LTD. 7F, NO. 155, KEELUNG ROAD · SEC. 1, XINYI DISTRICT · TAIPEI CITY, 110 · TAIWAN
 TEL +886 2 3765 1808 · FAX +886 2 2767 2538
 WWW.PLASTCONTROL.COM

PLAST-CONTROL CHINA CO. LTD. UNIT 53 · FLOOR 11 · NO.6088 HUMIN ROAD · SHANGHAI
 TEL +86 21 5413 3383 · FAX +86 21 5413 3323
 INFO@PLASTCONTROL.CN

PLASTCONTROL