



RETROFIT



„Die Bauteile werden abgekündigt!“, ist wohl eine der schlechtesten Nachrichten, die Betreiber von Anlagen erhalten können. Der nächste Ausfall von Bauteilen, Reglern oder Motoren stellt den Betreiber definitiv vor die Frage, wie es weitergehen soll bzw. wer jetzt der richtige Partner ist.

Wir beschäftigen uns schon seit Jahren mit dem Thema RETROFIT und haben auf viele dieser Fragen die richtigen Antworten und Lösungen. Ob Überholung oder Austausch: Wir beraten, planen und organisieren alle Maßnahmen für einen effektiven und nachhaltigen RETROFIT Ihrer Anlagen.

Unsere Partner:



- Generalüberholung kompletter Blasfolienanlagen
- Austausch elektrischer Komponenten und kompletter Anlagensteuerungen
- Austausch von Motoren und Reglern
- Bearbeitung mech. Komponenten
- Schaltschrankbau und Überholung
- Entwicklung von Software
- CE Zertifizierungen
- Neue Sicherheitstechnik, Projektierung und Installation
- Verchromung von Blasköpfen
- Konstruktion und Fertigung von mechanischen Teilen

MASCHINENSTEUERUNG

Alter Schaltschrank



Alter Schaltschrank „entkernt“



Neuer Schaltschrank einsatzbereit



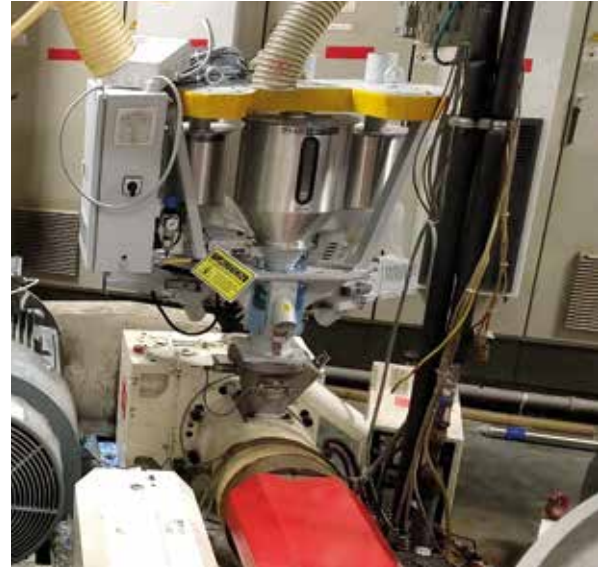
PRO-CON KÜHLRING

Verbessert Toleranz und Ausstoßleistung



GRAVIMETRIK

Austausch



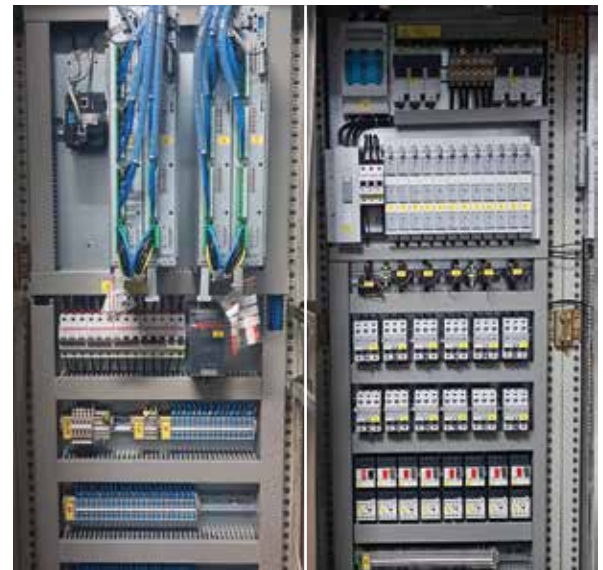
DREHKRANZ

Installation



MONTAGEPLATTEN

Neue Montageplatten für bestehende Schaltschränke



Extrusionstechnik • Automatisierung • Kühlung & Temperierung • Materialförderung
Inline-Druck • Retrofit • Projektmanagement • Energie



Detlef Kaul – Handelsvertretung

Heinrich-Holtschneider-Weg 44, 40489 Düsseldorf

T: +49 (0) 211 98 48 56 30, F: +49 (0) 211 98 48 56 31, M: +49 (0) 173 538 30 47

www.dk-hv.de, kontakt@dk-hv.de